

مراحل و روش قدم به قدم ثبت پروپوزال و پایان نامه دانشجویان تحصیلات تکمیلی - توسط دانشجو - در

سایت پژوهشگاه مدارک علمی ایران

الزامی است، دانشجویان پس از تصویب نهایی (طرح پایان نامه، پیشنهاد) پروپوزال در شورای تحصیلات تکمیلی دانشکده نصب به ثبت و ذخیره طرح پایان نامه در سایت پژوهشگاه مدارک علمی ایران اقدام و کد رهگیری مربوطه را جهت تأیید و درج در پرونده، در اختیار تحصیلات تکمیلی دانشکده قرار دهند.

۱- ورود به پایگاه ثبت اطلاعات پایان نامه ها و رساله های تحصیلات تکمیلی کشور طبق آدرس زیر:

<http://thesis.irandoc.ac.ir>



در این صفحه شما می توانید بخشنامه وزارت در خصوص ثبت پایان نامه ها و شیوه نامه ثبت و ارسال پایان نامه و همچنین فرم های ثبت پروپوزال و پایان نامه را مشاهده نمائید و اطلاعات لازم را از قبل آماده کنید.

۲- انتخاب گزینه ثبت نام در سایت و ورود به صفحه فرم ثبت نام در سایت:

- تکمیل اطلاعات و کلیک روی گزینه ثبت و ذخیره

پایگاه ثبت اطلاعات پایان نامه ها، رساله های تحصیلات تکمیلی کشور

صفحه اصلی | درباره سایت | ارتباط با ما | سوالات رایج

پژوهشگاه علوم و فناوری اطلاعات ایران

فرم ثبت نام در سایت

ثبت و ذخیره

نام	فامیلی	نام خانوادگی
تاریخ تولد	جنسیت	کد ملی
شماره دانشجویی	رمز عبور	تکرار رمز عبور

http://irandoc.ac.ir

بلافاصله پس از کلیک روی گزینه ثبت و ذخیره ، پیامی مبنی بر ارسال نامه از سایت پژوهشگاه به

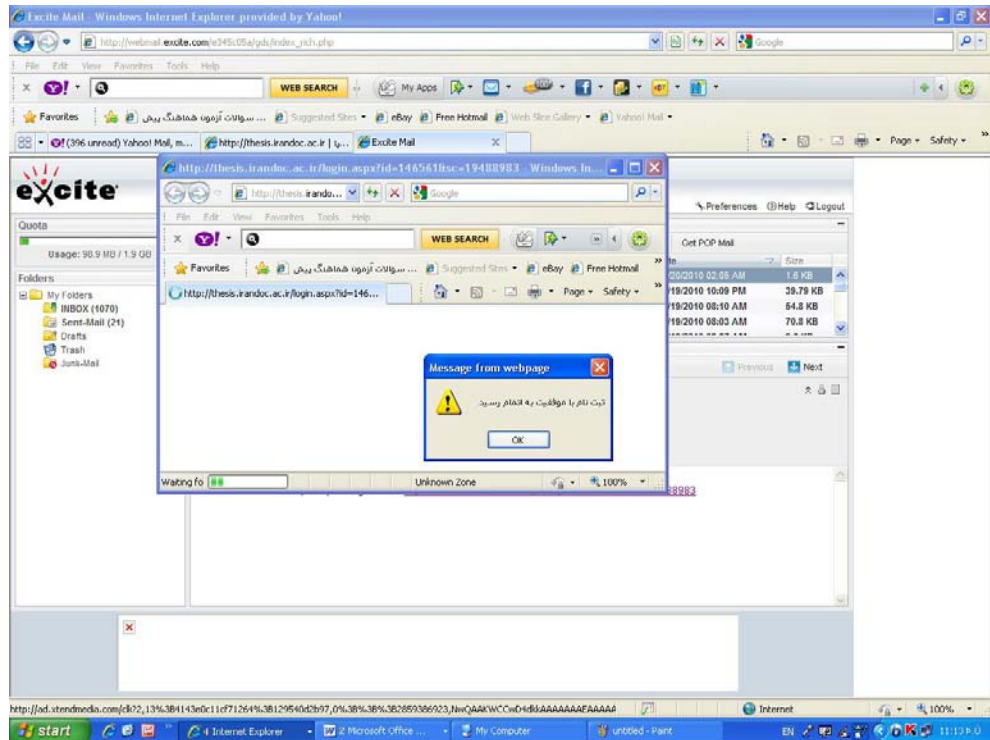
آدرس پست الکترونیکی داده شده در فرم ثبت نام ، دریافت خواهید کرد . (طبق شکل زیر)



۳- شما بایستی نامه ارسال شده به پست الکترونیکی خود را بازبینی نمائید و بر روی لینک داده شده در نامه کلیک نمائید تا به صفحه ورود دانشجو وارد شده و ثبت نام شما تایید شود.

توجه داشته باشید که به محض اتصال به صفحه ورود دانشجو، پیامی مبنی بر تایید ثبت نام را دریافت خواهید کرد.

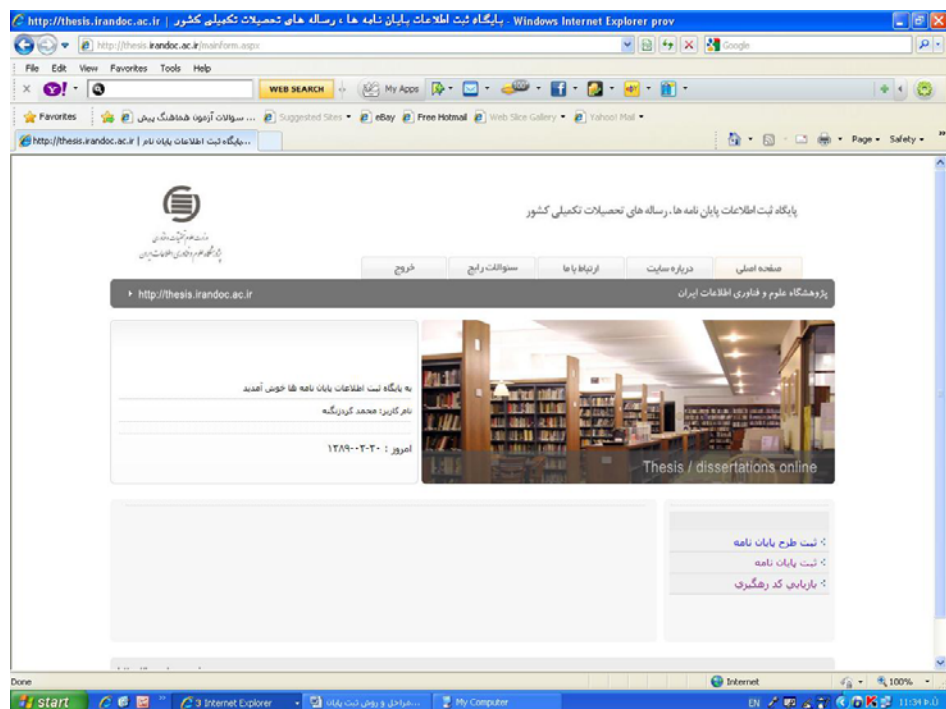
(طبق شکل زیر)



۴- در قسمت ورود به بخش ثبت طرح و اطلاعات پایان نامه (مخصوص دانشجوی) آدرس پست الکترونیکی و کلمه عبور خود را که در مرحله ثبت نام انتخاب نموده بودید، وارد کرده و روی گزینه ورود کلیک نمائید.



۵- در اینجا روی گزینه ثبت طرح پایان نامه کلیک نموده و وارد صفحه مربوطه شوید و اطلاعات خواسته شده را تکمیل و ثبت نمایید.



نمونه فرم های ثبت اطلاعات طرح پایان نامه و ثبت اطلاعات پایان نامه در صفحات بعدی آمده است.

► <http://thesis.irandoc.ac.ir>

پژوهشگاه علوم و فناوری اطلاعات ایران

نمونه فرم ثبت اطلاعات طرح پایان نامه (Proposal)

	نام
	نام خانوادگی
	کد ملی
	ایمیل
	شماره دانشجویی

انتخاب کنید	مقطع تحصیلی*
انتخاب کنید	نوع دانشگاه*
انتخاب کنید	دانشگاه/پژوهشگاه*
	پردیس
انتخاب کنید	دانشکده/پژوهشکده*
انتخاب کنید	گروه
	عنوان طرح پایان نامه*
علوم انسانی	موضوع اصلی*
	موضوع فرعی*
	گرایش
	تاریخ ثبت طرح پایان نامه
	در موسسه مبدا*
	شماره ثبت طرح پایان نامه
	در موسسه مبدا
	پیش بینی تاریخ اتمام
	طرح پایان نامه (تاریخ
	دفاع)
	تعریف مساله، هدف،
	ضرورت اجرای طرح پایان
	نامه*

<div></div>	<div></div>	روشها و فنون اجرایی طرح پایان نامه
<div></div>	<div></div>	پیشینه تحقیق
<div></div>	<div></div> فارسی <div></div> معادل لاتین	کلیدواژه* (آزاد)
<div></div>	<div></div> نام خانوادگی: <div></div> ایمیل: <div></div>	استاد راهنما*
<div></div>	<div></div> نام خانوادگی: <div></div> ایمیل: <div></div>	استاد مشاور
<div></div>	<div></div>	توضیحات

Second Language (English)

Name	<div></div>
Last Name	<div></div>
Title*	<div></div>
Supervisor*	1- Name: <div></div> Last Name: <div></div>

Advisor	1- Name: <input type="text"/> Last Name: <input type="text"/>

پس از ثبت و ذخیره اطلاعات طرح پایان نامه یک کد رهگیری دریافت میکنید که با عدد ۱۰ شروع میشود.

(10xxxxxx)

دانشجویان پس از دفاع از پایان نامه و انجام کلیه موارد اصلاحی در پایان نامه به سایت پژوهشگاه مدارک علمی ایران مراجعه و بعد از انجام مراحل فوق نسبت به ثبت و ذخیره پایان نامه و ارسال فایل های مربوطه و اخذ کد رهگیری مربوطه اقدام نمایند. ارائه کد رهگیری و دریافت فرم مربوطه که توسط تحصیلات تکمیلی دانشکده مهر و امضاء شده است، جهت انجام مراحل تسویه حساب الزامی می باشد.

<input type="checkbox"/> سایر	<input type="checkbox"/> اسپانیولی	<input type="checkbox"/> ایتالیایی	<input type="checkbox"/> عربی	<input type="checkbox"/> آلمانی	<input type="checkbox"/> فرانسوی	<input type="checkbox"/> انگلیسی	<input type="checkbox"/> فارسی	خلاصه پایان نامه به زبان
<input type="checkbox"/> سایر ضمائ	<input type="checkbox"/> پرسشنامه	<input type="checkbox"/> واژه نامه	<input type="checkbox"/> نقشه	<input type="checkbox"/> نمودار	<input type="checkbox"/> جدول	<input type="checkbox"/> تصویر		مشخصات ظاهری پایان نامه
							<input type="text"/>	تعداد صفحات*
						<input type="text"/>	<input type="text"/>	تاریخ دفاع*
<input type="checkbox"/> سایر	<input type="checkbox"/> Open Office		<input type="checkbox"/> Word		<input type="checkbox"/> PDF			فایلهای همراه*
						<input type="text"/> <input type="text"/> <input type="text"/>		چکیده راهنما (ترویجی)*
						<input type="text"/> <input type="text"/> <input type="text"/>		چکیده تمام نما*
						<input type="text"/>	<input type="text"/>	کلیدواژه (اصطلاحنامه)
						<input type="text"/>	<input type="text"/>	کلیدواژه (آزاد)*
				<input type="text"/>	<input type="text"/>		<input type="text"/>	استاد راهنما
								استاد مشاور

نام: ۱	نام خانوادگی:	ایمیل:
<div> <div></div> <div></div> <div></div> <div></div> <div></div> <div></div> <div></div> <div></div> <div></div> <div></div> </div>		توضیحات

Second Language (English)	
Name	<input type="text"/>
Last Name	<input type="text"/>
Title*	<div> <div></div> <div></div> <div></div> <div></div> <div></div> <div></div> <div></div> <div></div> <div></div> <div></div> </div>
Indicative Abstract	<div> <div></div> <div></div> <div></div> <div></div> <div></div> <div></div> <div></div> <div></div> <div></div> <div></div> </div>
Informative Abstract *	<div> <div></div> <div></div> <div></div> <div></div> <div></div> <div></div> <div></div> <div></div> <div></div> <div></div> </div>
Supervisor*	1- Name: <input type="text"/> Last Name: <input type="text"/>
Advisor	1- Name: <input type="text"/> Last Name: <input type="text"/>

در پایان گزینه ثبت و ذخیره را کلیک کنید. در این مرحله نیز یک کد رهگیری دریافت خواهید کرد که با عدد ۲۰ شروع می شود. (20xxxxx)

ثبت اطلاعات با موفقیت انجام شد.

کد رهگیری شما پس از ارسال فایلها زیر فعال خواهد شد. در غیر این صورت کد رهگیری شما توسط تحصیلات تکمیلی قابل دسترسی نخواهد بود.

لطفا توجه نمایید قبل از ارسال فایلها آنها را ZIP نمایید تا حجم ارسال فایلها کم شود

در انتخاب فایلها دقت نمایید که باید فایل حاوی تمام پایان نامه ارسال شود. در صورت ارسال فقط چکیده پایان نامه یا اطلاعات دیگر کد رهگیری توسط مسئول بررسی محتوای فایلها فعال نخواهد شد.

در صورت بروز هرگونه مشکل از طریق ایمیل thesis_collect@irandoc.ac.ir مکاتبه نمایید.

شماره رهگیری ۲۰۱۸۳۹۶

PDF <input type="checkbox"/>	فایلهای همراه*
Word <input type="checkbox"/>	
Open Office <input type="checkbox"/>	
سایر <input type="checkbox"/>	
Browse...	*word فایل
Browse...	*PDF فایل
Browse...	فایل Open Office
Browse...	سایر فایلها

ارسال فایلها انجام شود

در ادامه بایستی گزینه نوع فایلهای همراه را بر اساس نوع فایلهای پایان نامه خود انتخاب کرده و مسیر آنها را مشخص نموده و روی گزینه **ارسال فایلها انجام شود** کلیک نمایید.

با دریافت پیام زیر عملیات ثبت و ارسال به پایان رسیده و می توانید به مدیریت تحصیلات تکمیلی مراجعه نمایید.

